

ハンディスプレー、300mL詰替

気になる所へシュッとひと吹き



衣類やマスクに付着したウイルス・菌の抑制や
気になるペットなどの匂いなど消臭にも有効です。

- | | | |
|---|---|---|
| 商品名:セラ 100mL
品番:CL-100/X
定価:オープン価格
JANコード:4904870 980591 | 商品名:セラ 300mL
品番:CL-300/X
定価:オープン価格
JANコード:4904870 980690 | 商品名:セラ 300mL 詰替用
品番:CL-302/X
定価:オープン価格
JANコード:4904870 981192 |
|---|---|---|

キュービテナー 5L、10L、20L

ハンディスプレーや霧化器の詰替用



▲蛇口付です。
使用後は簡単に分別できます。

- | | | |
|--|---|---|
| 商品名:セラ キュービテナー-5L
品番:CL-005/X
価格:オープン価格
JANコード:4904870 980799 | 商品名:セラ キュービテナー-10L
品番:CL-010/X
価格:オープン価格
JANコード:4904870 980898 | 商品名:セラ キュービテナー-20L
品番:CL-020/X
価格:オープン価格
JANコード:4904870 980997 |
|--|---|---|

DM-71

コンパクトスプレー

弊社独自の塩素対応ノズルを採用した
電動コンパクトスプレーガン



弊社独自の塩素対応ノズル

手軽に使えるひと回り高性能機
ホースのない噴霧機

- トリガー引代設定ストッパー付のため、ムラなく一定の仕上がりが可能です。
- サクシヨンパイプの取付向きの変更により、下面・上面の吹付が可能
- 安全性が高く使い方も簡単なため、業務用だけでなく家庭用としても使用可能です。

型番	MD-71
本体サイズ	幅200×奥行140×高さ300mm
本体重量	1.1Kg
電源	AC100V(50/60Hz)
モーター出力	320~450W
最大吐出量	φ2.5:800cc/min
最大吐出量	30din/sec
カップサイズ	φ1.5L
ノズルサイズ	2.5mm

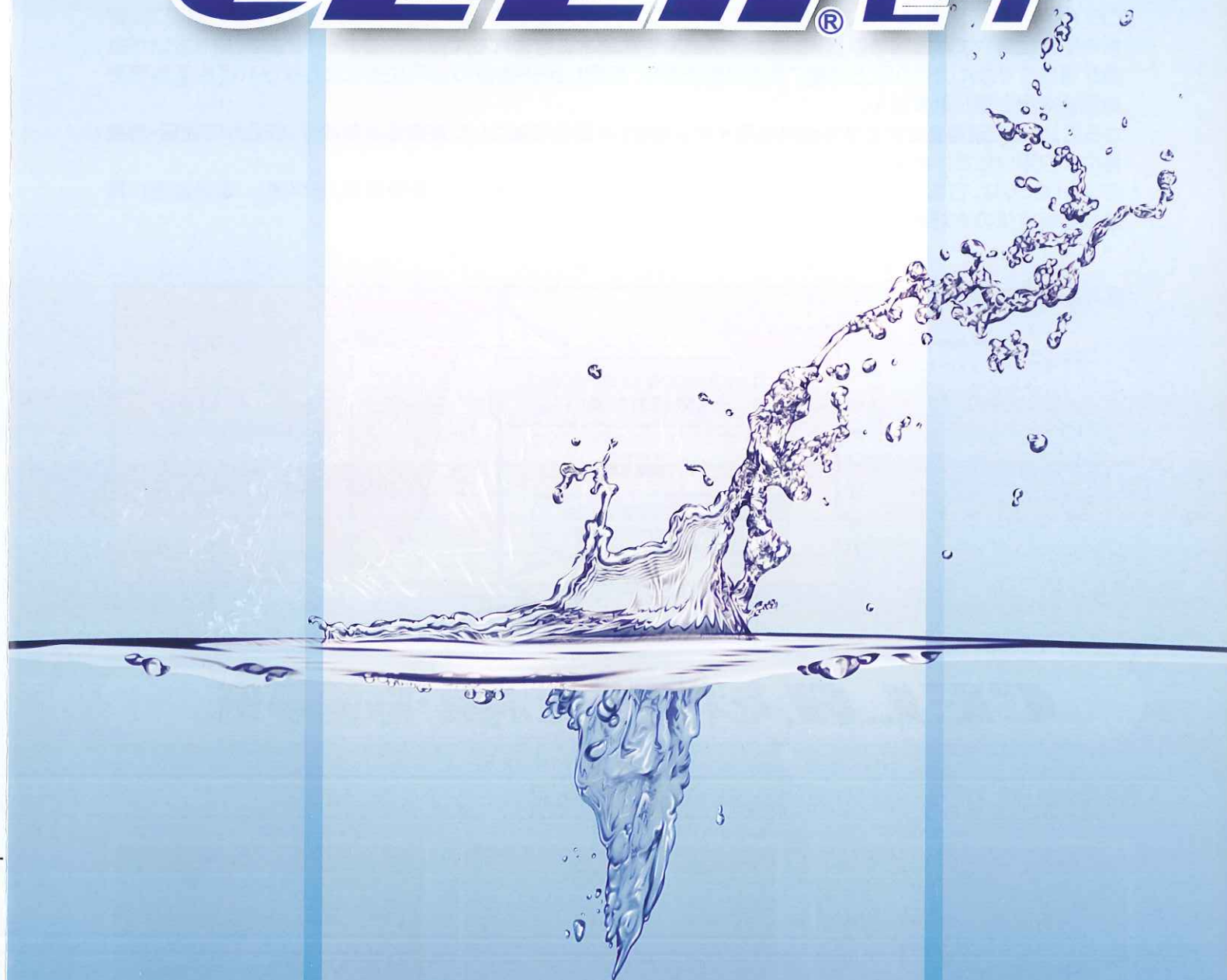
フルテック株式会社製

[セット内容]

- ・スプレーガン式セット(送風部・塗料カップ付)
- ・カップパッキン(予備)
- ・エアークャップ(黒)
- ・塗料粘度計
- ・竹串(つまり除去)用

快適空間をお届けする消臭・除菌水

CELA Clean Water **セラ**



◆このカタログの記載内容は2018年2月現在のものです。 ◆仕様及び外観は、改良のため予告なく変更されることがありますので、あらかじめご了承ください。 ◆カタログと実際の製品の色とは、印刷の関係で多少異なる場合があります。

●お問い合わせ

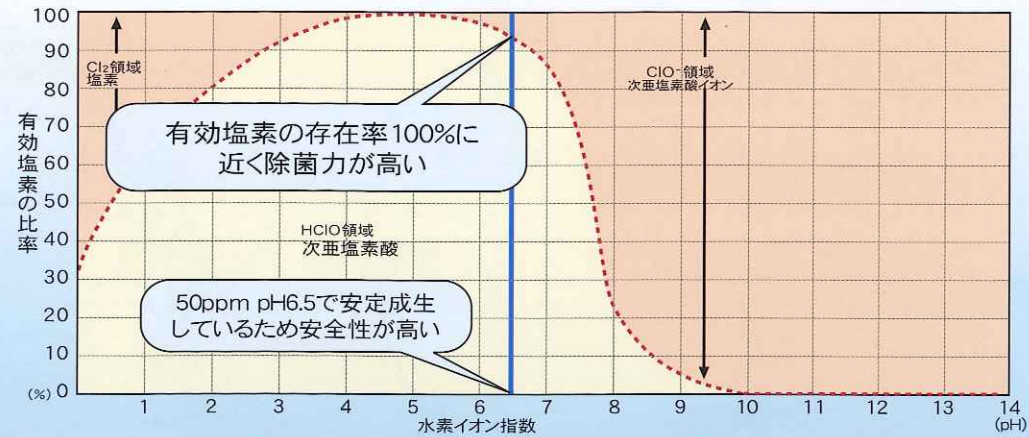
ニオイ対策や除菌に安心の「CELA水」を

消臭 安心 除菌

従来の次亜塩素酸ナトリウムとの違い

CELA(セラ)は、除菌効果のある次亜塩素酸ナトリウムの欠点を無くし、利点を引き出した弱酸性水です。従来の防カビ剤やまな板等の除菌剤、およびプールや水道水に含まれる次亜塩素酸ナトリウムは、取り扱いが危険なばかりでなくpH10以上の強アルカリ性であり、希釈しpH8前後の希釈次亜水にしなければ次亜塩素酸の除菌効果が得られません。さらに、今まで困難とされてきたpH(水素イオン指数)制御を可能にした弱酸性水なので、安心して除菌・消臭等にご利用いただけます。CELA(セラ)は、日常生活や各種産業のさまざまなシーンで安全・安心の「除菌消臭」を実現し、環境改善に貢献する新世代の水溶液です。

■有効塩素の存在率



CELA® を利用した消臭・除菌事例

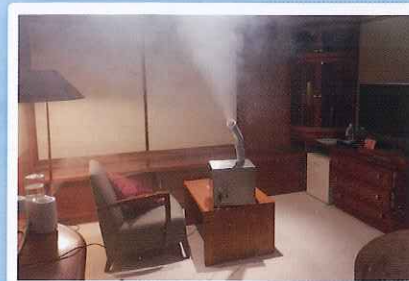
事例 1 ホテルでの消臭・除菌事例



室内の消臭・除菌



客室のタバコ臭対策に



客室の消臭・除菌

CELA® を利用した消臭・除菌事例

事例 2 介護施設・病院での導入事例



入口付近での噴霧



トイレ・便座の消臭・除菌例



空間噴霧での使用例



スプレーボトルを使っての清掃



厨房フロアの除菌に



スプレーガンを使っての使用例

事例 3 食品加工施設での導入事例



生成装置の設置例



洗卵機に生成装置を接続



厨房への導入例



鮮魚加工場での使用例



ショーケース内の消臭対策



食品加工施設での導入例

JM-200

超音波霧化器

「見えない空気」を快適に ミスト効果で癒しの空間を演出



〈導入事例〉

- 介護施設の廊下や居室の消臭・除菌
 - ホテルロビー・客室の消臭・除菌
 - 保育施設・託児所等の消臭・除菌
 - ペットショップの消臭・除菌
 - 企業の喫煙室の消臭
- ※ 観光バス、長距離バス用に改造可能

CELA水対応 約125ml/h

壁掛け金具利用時



型番	JM-200
公称発振周波数	2.4MHz
電源入力	DC24V(付属アダプター)
定格消費電力	15W以下(8時間動作で1ヶ月約80円)
霧化能力	約125ml/h
中心霧化粒子径	3µm
運転モード	連続モード/間欠1モード/間欠2モード
	間欠1モード時:約1分霧化 3分間停止(約31ml/h) 間欠2モード時:約1分霧化 9分間停止(約13ml/h)
給水タンク容量	1L
霧化量	1/1・1/2・1/4
使用温度範囲	5~35℃
外形寸法	幅180×奥行100×高さ180mm(ボトル含まず)
質量(kg)	本体:0.65kg(タンク空時) ACアダプター:約0.12kg
コード長さ	1.8m
付属品	ACアダプター、給水ボトル(1L) 壁掛取付金具(取付ネジ×2本)
その他	給水お知らせランプ 次亜塩素酸系水溶液(50ppm以下)対応

エコーテック株式会社製

JM-300

超音波霧化器

ミスト効果で癒しの空間を演出



〈導入事例〉

- 介護施設の談話室やユニットの消臭・除菌
- ホテルのロビー・客室の消臭・除菌
- 厨房内での消臭・除菌
- 保育施設・託児所等の消臭・除菌
- 各施設の喫煙室での消臭

CELA水対応 約400ml/h



型番	JM-300
公称発振周波数	2.4MHz
電源入力	DC24V(付属アダプター)
定格消費電力	32W
霧化能力	約400ml/h
中心霧化粒子径	3µm~5µm
運転モード	連続モード/間欠1モード/間欠2モード
	間欠1モード時:約1分霧化 3分間停止(約100ml/h) 間欠2モード時:約1分霧化 9分間停止(約40ml/h)
給水タンク容量	3.3L×2
使用温度範囲	5~35℃
外形寸法	幅425×奥行190×高さ480mm
質量(kg)	本体:3.3kg(タンク空時)
コード長さ	3.2m
付属品	ACアダプター・標準シューター
その他	給水お知らせランプ 次亜塩素酸系水溶液(50ppm以下)対応

エコーテック株式会社製

JM-1000

超音波霧化器

消臭・除菌・加湿を業務用に提案



〈導入事例〉

- 介護施設の談話室の消臭・除菌
- ホテルの客室消臭と消臭・除菌
- バス・タクシー・中古車の消臭・除菌
- 工場の加湿
- 温浴施設の消臭・除菌
- パチンコ店等の遊戯施設での消臭・除菌

CELA水対応 約1000ml/h

※ポンプ式特注対応可能

型番	JM-1000
公称発振周波数	2.4MHz
電源入力	AC100V
霧化能力	約1000ml/h
中心霧化粒子径	3µm~5µm
運転モード	連続モード/間欠1モード/間欠2モード
	間欠1モード時:約1分霧化 1分間停止 間欠2モード時:約1分霧化 3分間停止
給水タンク容量	3.3L
タイマー	切タイマー:10分後/30分後/1時間後/3時間後/6時間後
使用温度範囲	5~50℃
外形寸法	幅340×奥行300×高さ305mm(ダクト部除く)
ダクト部(mm)	φ55×400
質量(kg)	7.8kg(タンク空時)
コード長さ	電源コード:2m
付属品	給水タンク、標準ダクト、電源コード
その他	給水お知らせランプ・風量調整ボリューム 霧化量切替スイッチ

エコーテック株式会社製

remove

出入口除菌用ノズル式噴霧装置

人感センサーで自動噴霧



施設の出入口に最適!

〈導入事例〉

- 事務所 ● 介護施設
- ホテル ● 飲食店



玄関先などに



施設や建物の出入口やエレベータ等から入室する人に除菌液を噴霧し、その人や衣類等に付着したウイルス・菌等を除菌させ、それらが室内に持ち込まれるのを防止するための「出入口除菌液噴霧装置」です。

人感センサー
内蔵

音声案内

LEDライト発光

噴霧運転モード
切替

型番	remove
噴霧方式	ノズル方式
噴霧能力	1.2L/時間(標準)
定格電源・消費電力	AC100V 50/60Hz(待機時13W/最大時85W)
貯水タンク容量	5L
使用温度範囲	5~50℃
寸法	幅220×奥行280×高さ950mm
重量	約15kg
付属品	電源ケーブル(1.5m)×1本 予備ヒューズ×1個

有限会社エム・ケイ機器製

事例 4 各施設での導入事例



スーパーの鮮魚売り場での消臭・除菌



鶏舎のダストチャンバーでの消臭例



カーテンの消臭に



壁埋め込みへのカスタム例



車内の消臭施工



バス車内の消臭・除菌例

CELA水生成装置

CELA®

CELA水生成装置は食品・調理器具の殺菌で使用されている次亜塩素酸ナトリウムと希塩酸を独自技術で希釈混合することによって有効塩素の比率が高く(=除菌力の高い)pH6.5を中心とした安全な領域でCELA水を生成できます。

200 L
タンクタイプ



100 L
タンクタイプ



- 塩素濃度とpH値を自動的に記録(HACCP対応)
- 60度の温水でも生成可能
- 塩素濃度50ppm
- 生成量は毎分最大12L(1時間720L)と20L(1時間1,200L)の2タイプ



寸法:592W×730H×340D
電源:100V/AC 50/60Hz
ミツヤテック株式会社製